



โครงการบริหารจัดการลุ่มน้ำน่าน เพื่อแก้ปัญหา น้ำป่าไหลหลาก และดินถล่ม

ดร.อดิชาติ สุรินทร์คำ

ผู้อำนวยการกองธรณีวิทยาสิ่งแวดล้อม

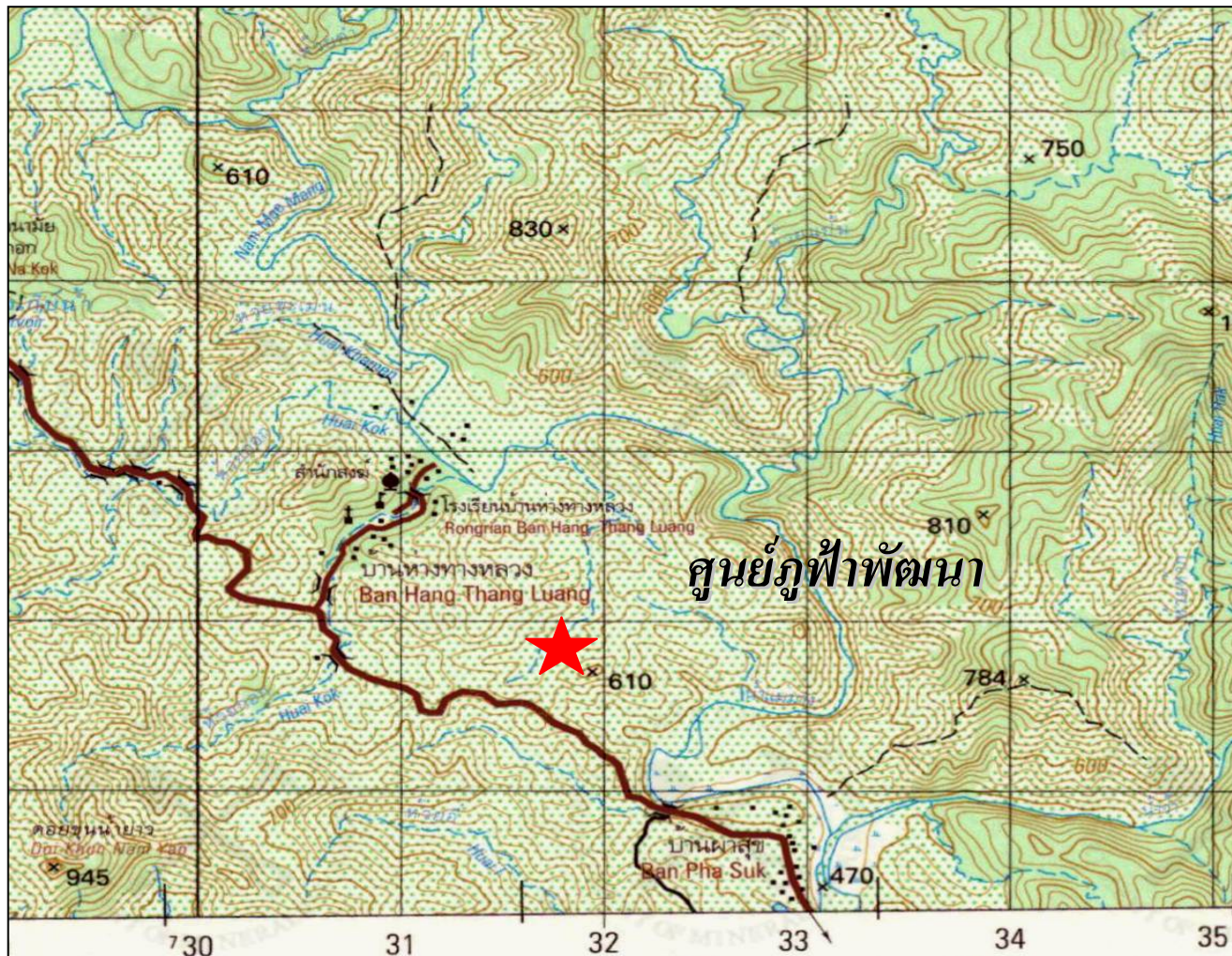
กรมทรัพยากรธรณี

กระทรวงทรัพยากรธรรมชาติและสิ่งแวดล้อม



- ❖ พื้นที่ในโครงการกู่ฟ้าพัฒนา เป็นพื้นที่เสี่ยงภัยดินถล่ม
- ❖ พื้นที่ที่มีความลาดชันสูง และมีการใช้ประโยชน์พื้นที่ในการเกษตรกรรม
- ❖ มีเหตุการณ์ดินไหลและร่องรอยดินไหลในหลายพื้นที่

พื้นที่โครงการไฟฟ้าพัฒนา ตำบลภูฟ้า อำเภอบ่อเกลือ จังหวัดน่าน



การจัดตั้งเครือข่ายภาคประชาชน เน้นการมีส่วนร่วมของชุมชน

เครือข่ายเฝ้าระวังแจ้งเตือนธรณีพิบัติภัย



5 6 2004

การฟื้นฟูและการป้องกันดินถล่ม แบบธรณีวิศวกรรม

การฟื้นฟูและป้องกันพื้นที่พิบัติภัยดินถล่ม
บ้านน้ำต๊ะ ตำบลน้ำหมั้น อำเภอท่าปลา จังหวัดอุตรดิตถ์

ก่อนการฟื้นฟู



ระหว่างดำเนินการ

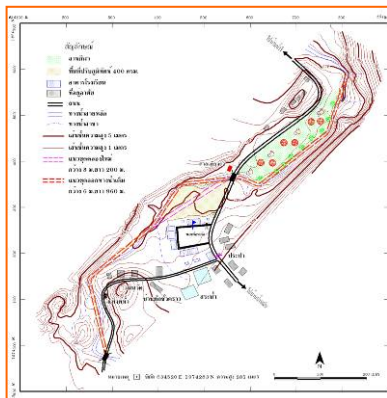


หลังการฟื้นฟู



การเสริมศักยภาพและเพิ่มเสถียรภาพลาดดินด้วยกระสอบมีปีก บ้านน้ำต๊ะ อำเภอท่าปลา จังหวัดอุตรดิตถ์





การออกแบบด้านธรณีวิศวกรรม เพื่อป้องกันภัยจากดินถล่มและน้ำป่าไหลหลาก และปรับภูมิทัศน์เพื่อให้ความสวยงามและกลมกลืนกับสภาพแวดล้อมให้ใกล้เคียงกับสภาพธรรมชาติ



การสำรวจ ออกแบบและดำเนินการปรับปรุงร่องน้ำ รวมทั้งเสถียรภาพของลาดเขา โดยใช้กระสอบมีปีก ร่วมกับมูลนิธิชัยพัฒนา กรมอุทยานแห่งชาติ สัตว์ป่าและพันธุ์พืช กรมป่าไม้ กรมชลประทาน โดยได้รับการสนับสนุนจาก บริษัท ปตท. เคมิคอล จำกัด (มหาชน) โครงการได้ประยุกต์ใช้ทฤษฎีเศรษฐกิจพอเพียงและให้ประชาชนในพื้นที่ได้มีส่วนร่วมในการดำเนินโครงการ

การป้องกันดินถล่ม โดยใช้โครงสร้าง หรืออุปกรณ์ต่างๆ ในการออกแบบจำเป็นต้องคำนึงถึงลักษณะภูมิประเทศ และลักษณะทางธรณีวิทยา เช่น การสร้างกำแพงกัน การใช้ตาข่าย แทงคอนกรีตและเสาเข็ม เป็นต้น

โครงการทดลองประสิทธิภาพ กระจกอบมีปีกป้องกันดินถล่ม
ในพื้นที่โครงการอันเนื่องมาจากพระราชดำริ
พื้นที่ลุ่มน้ำแม่ฮอน อ.ฝาง จ.เชียงใหม่



การวางเรียงกระจกอบมีปีกจำนวน 4 ชั้น
ความสูงประมาณ 2 เมตร
ยาวประมาณ 60 เมตร

ความสำเร็จในการ
ดำเนินการที่ผ่านมา





ขอบคุณครับ

กองธรณีวิทยาสิ่งแวดล้อม กรมทรัพยากรธรณี
กระทรวงทรัพยากรธรรมชาติและสิ่งแวดล้อม

โทร. 02-6219701-05 โทรสาร 02-6219700

www.dmr.go.th